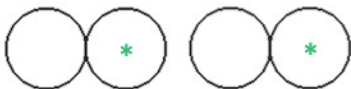


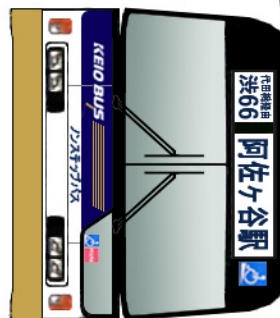
Busmo ペーパーバスモ
三菱ふそう KC-MP747K

PASMO Sulca
対応車モデル
対応車モデル

* は二つ折した際に、印をボディに貼り付けます。



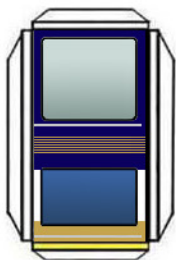
パンチレータ



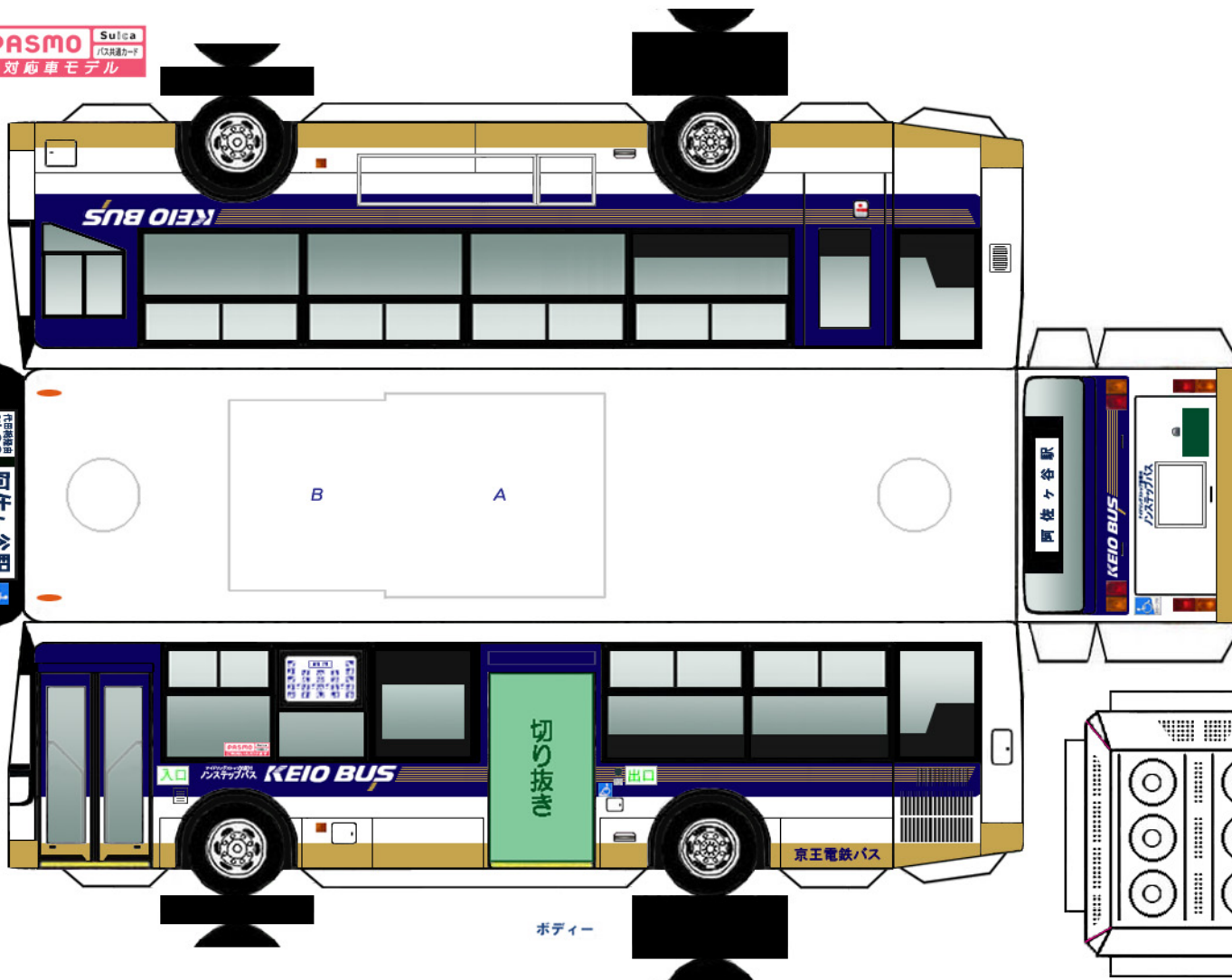
(前)



(後)
バンパー

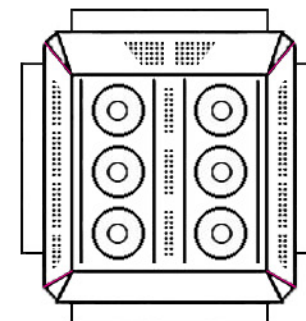


中扉

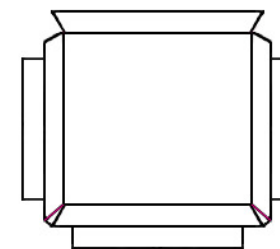


ボディ

シャーシ



A



B

※一は切り込み入れる
クーラー



Busmo ペーパーバスモ 京王バス東 (京王電鉄バス委託管理車)
KC-MP747K

⚠ ハサミやカッターの扱いにはご注意ください。