

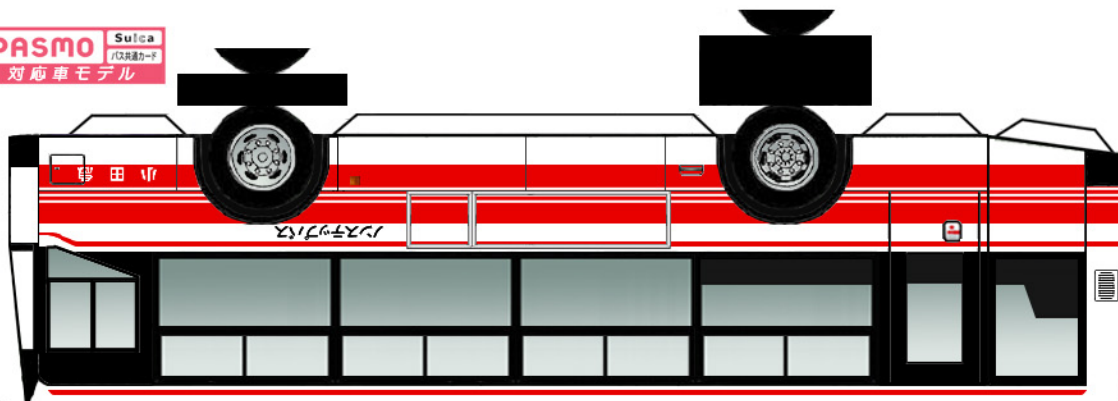
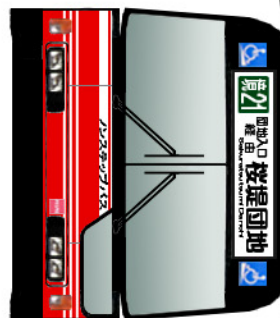
Busmo ペーパーバスモ
三菱ふそう KC-MP747K

PASMO Suica
対応車モデル

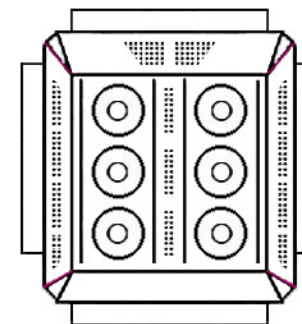
* は二つ折した際に、印をボディに貼り付けます。



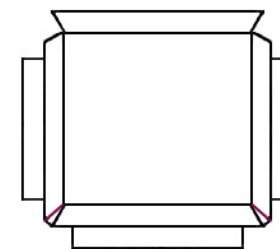
パンチレータ



ボディ



A



B

※—は切り込み入れる
クーラー



(前)



(後)
バンパー



シャーシ

⚠ ハサミやカッターの扱いにはご注意ください。