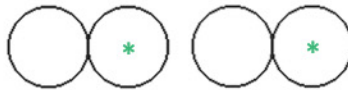


Busmo ペーパーバスモ
日産ディーゼル KL-U A452KAN改

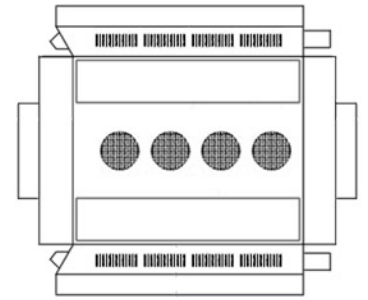
PASMO Suica
対応車モデル

※切り込み入れる

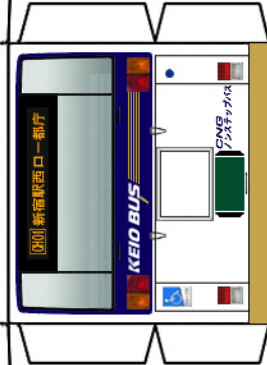


パンチレータ

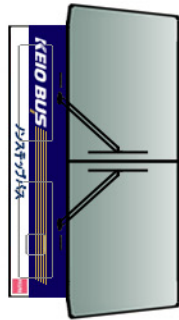
* は二つ折した際に、印をボディに貼り付けます。



クーラー



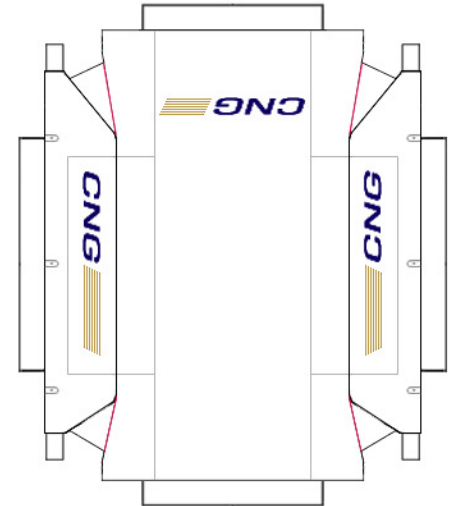
中扉



※切り込み入れる

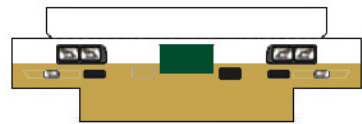


ボディ

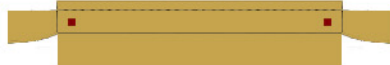


※赤線部分に切り込み入れる

CNGタンク



(前)



(後)
バンパー

シャーシ



Busmo ペーパーバスモ

京王バス東 (京王電鉄バス委託管理車)
KL-U A452KAN改

⚠ ハサミやカッターの扱いにはご注意ください。