

Busmo ペーパーバスモ
日産ディーゼル KL-UA452KAN改

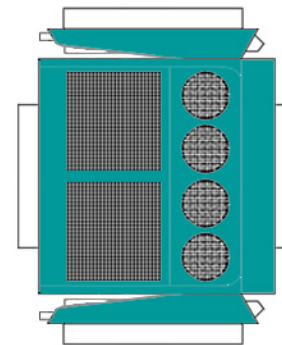
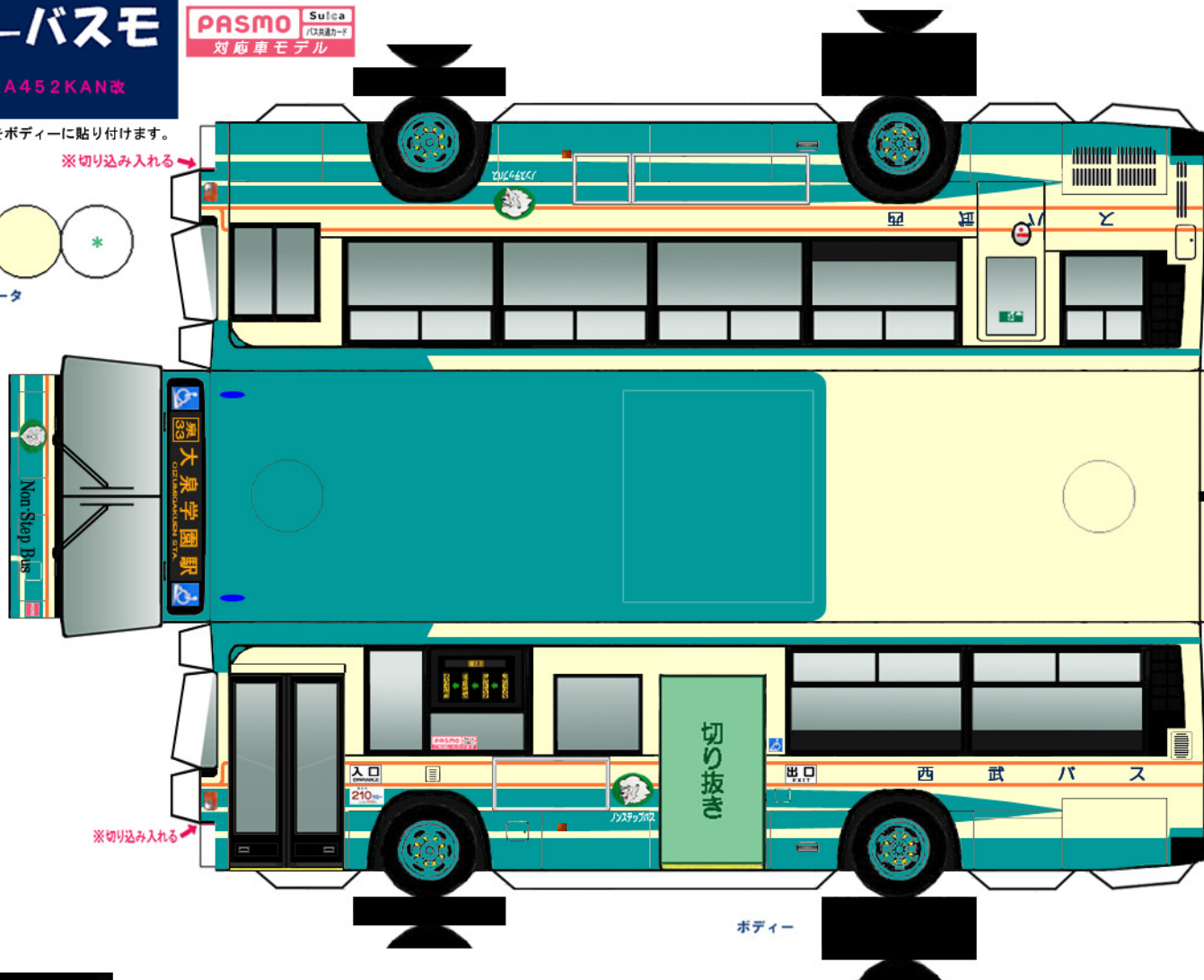
PASMO Suica
対応車モデル
バス乗車カード

* は二つ折した際に、印をボディーに貼り付けます。

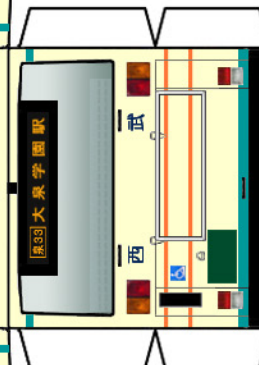
※切り込み入れる



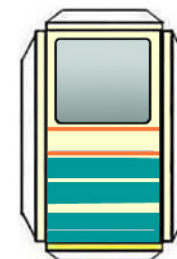
パンチレータ



クーラー



中扉



クーラー



(前)



(後)

バンパー

シャーシ



ハサミやカッターの扱いにはご注意ください。