

Busmo ペーパーバスモ  
日産ディーゼル KL-UA452KAN改

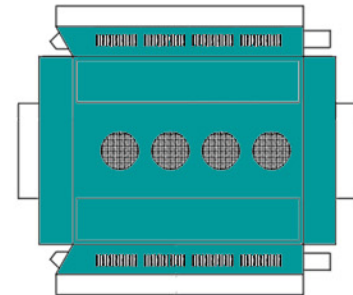
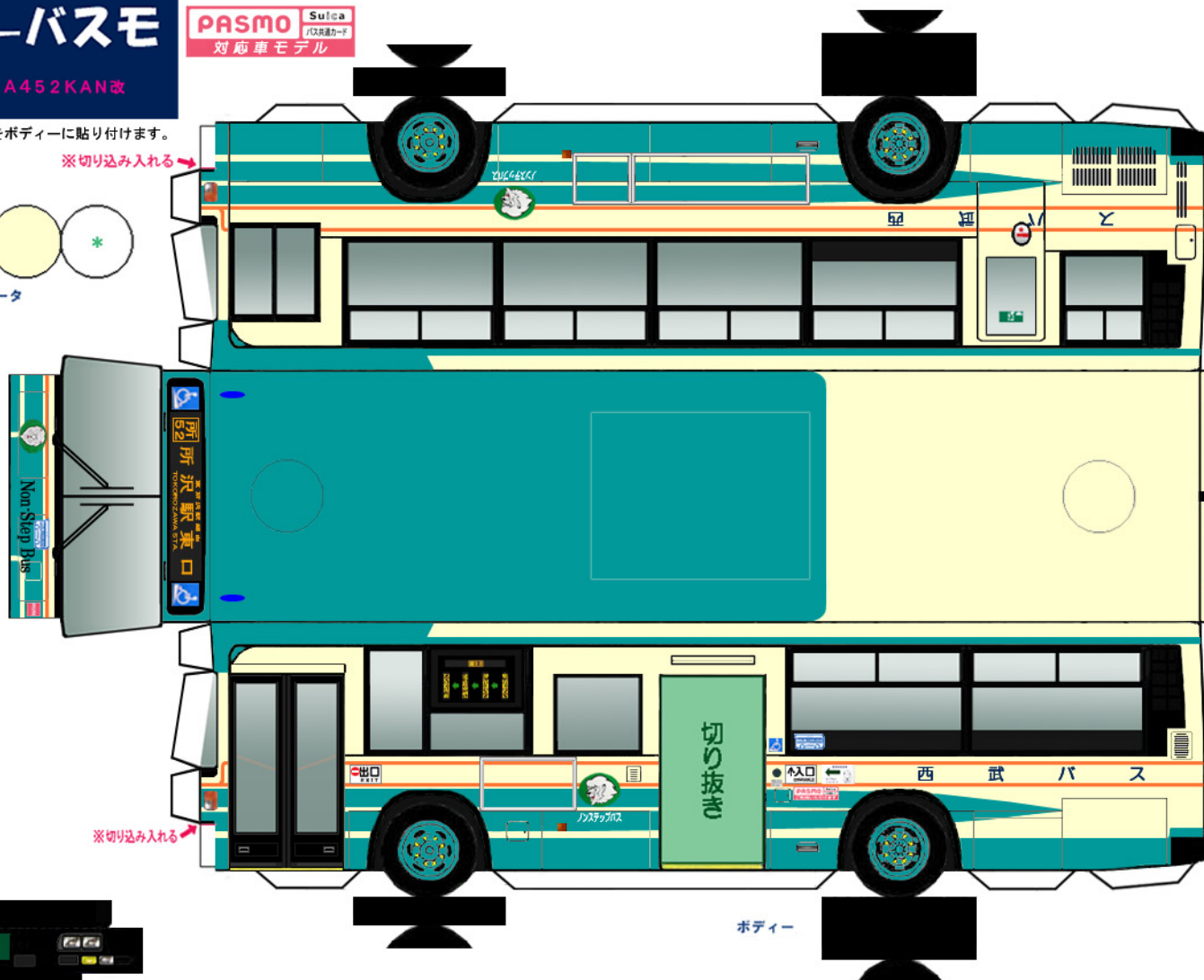
PASMO Suica  
対応車モデル  
バス乗車カード

\* は二つ折した際に、印をボディに貼り付けます。

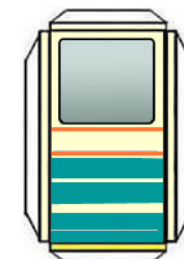
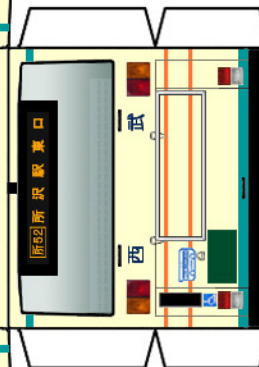
※切り込み入れる



ベンチレータ



クーラー



中扉



(前)

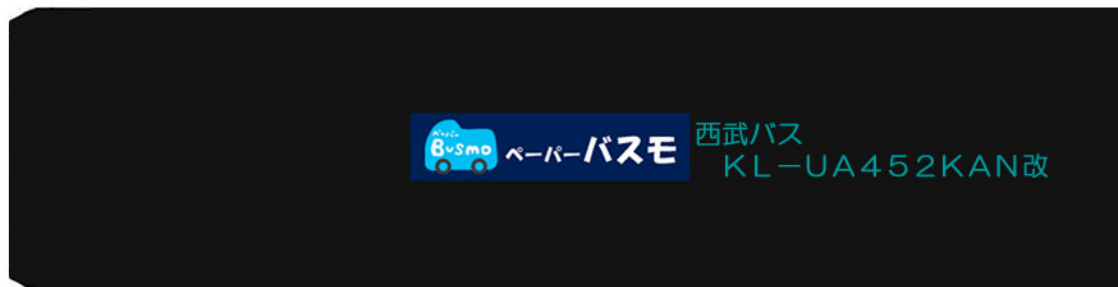


(後)  
バンパー

※切り込み入れる

ボディ

シャーシ



⚠ ハサミやカッターの扱いにはご注意ください。